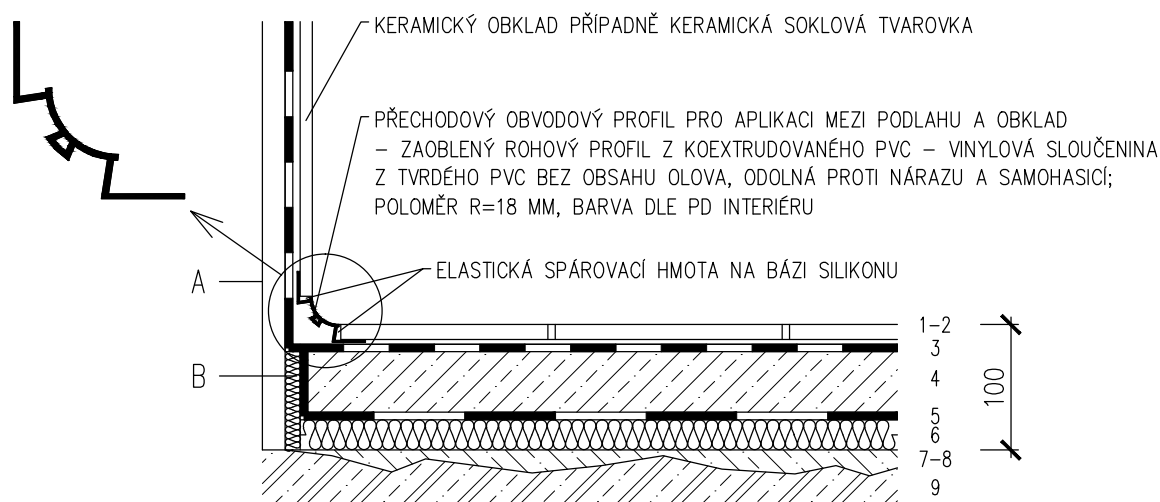


# D2 – KERAMICKÁ DLAŽBA

## PROVEDENÍ NOVÉ PODLAHOVÉ SKLADBY – PŘEDPOKLÁDANÁ TLOUŠŤKA 100 MM

VEŠKERÉ NOVĚ PROVEDENÉ PODLAHOVÉ KONSTRUKCE MUSÍ BÝT SROVNÁNY NA ÚROVEŇ STÁVAJÍCÍCH PODLAH V PODLAŽÍ. V PŘÍPADĚ ODLIŠNÉ TLOUŠŤKY BOURANÉ PODLAHOVÉ SKLADBY OD PŘEDPOKLÁDANÉ, BUDE V NOVÉ PODLAHOVÉ SKLADBĚ UPRAVENA TL. KROČEJOVÉ IZOLACE.



- 1 – KERAMICKÁ DLAŽBA PROTISKLUZNÁ, SPÁROVANÁ BAREVNOU SPÁROVACÍ MALTOU NA BÁZI CEMENTU; DILATACE DLAŽBY DLE DILATACE PODKLADNÍ VRSTVY; TYP DLAŽBY, DILATAČNÍ SPÁRY A ODSŤÍN SPÁROVACÍ HMOTY DLE PD INTERIÉRU; PROTISKLUZNOST DLE DIN 51 130 – R10  
PROTISKLUZNOST DLE DIN 51 097 – B **10 MM**
- 2 – FLEXIBILNÍ LEPICÍ MALTA NA BÁZI CEMENTU PRO OBKLADY A DLAŽBY **3 MM**
- 3 – TEKUTÁ HYDROIZOLAČNÍ STĚRKA – ELASTICKÁ IZOLAČNÍ FÓLIE NA DISPERZNÍ BÁZI, VE SPOJÍCH PODLAHA–STĚNA A DO KOUTŮ VLOŽIT DO PRVNÍ VRSTVY PRUŽNOU IZOLAČNÍ PÁSKU (BANDÁŽ) **2 MM**
- 4 – BEZROZPOUŠTĚDLOVÝ ZÁKLADOVÝ PENETRAČNÍ A SPOJOVACÍ NÁTĚR
- 5 – PODKLADNÍ PLOVOUCÍ SAMONIVELAČNÍ POTĚR CT–C20–F4 NA BÁZI CEMENTU, PLNIVA A VLÁKEN ORGANICKÉHO PŮVODU PRO ZACHYCENÍ SMRŠŤOVACÍCH NAPĚTÍ, URČENÝ PRO VNITŘNÍ PROSTORY SE ZVÝŠENÝM ZATÍŽENÍM; DILATACE PO OBVODU MÍSTNOSTÍ, VE DVEŘÍCH, ZLOMECH APOD.; VELIKOST DILATAČNÍCH CELKŮ V PLOŠE A POŽADAVEK NA PROVEDENÍ SMRŠŤOVACÍCH SPÁR DLE TECHNOLOGICKÝCH PRAVIDEL A DOPORUČENÍ VÝROBCE POTĚRU, VČETNĚ SEŠITÍ SMRŠŤOVACÍCH TRHLIN PO MAX. 250 MM A ZAPLNĚNÍ SMRŠŤOVACÍCH SPÁR PO 28 DNECH (NAPŘ. MĚKČENÝM EPOXIDEM), PŘÍPADNÉ DILATAČNÍ SPÁRY VYPLNIT TRVALE PRUŽNÝM TMELEM; PROVÁDĚNÍ A OŠETŘOVÁNÍ BETONU DLE ČSN 74 4505 – PODLAHY; MIN. PEVNOST V TLAKU – 20 MPa  
MIN. PEVNOST V TAHU ZA OHYBU (DLE ČSN EN 13813) – 4 MPa  
MAX. SMRŠTĚNÍ 0,4 MM/M  
MAX. ODCHYLKA ROVINATOSTI (DLE ČSN 74 4505) – 2 MM/2 M  
MAX. ZRNITOST PLNIVA – 4 MM  
MÍRA ROZTÉKAVOSTI NÁDOBY 1,3 L – 35–40 CM **55 MM**
- 6 – SEPARACE – PE FOLIE TL. 0,2 MM S PŘEKRYTÍM SPOJŮ MIN. 100 MM